

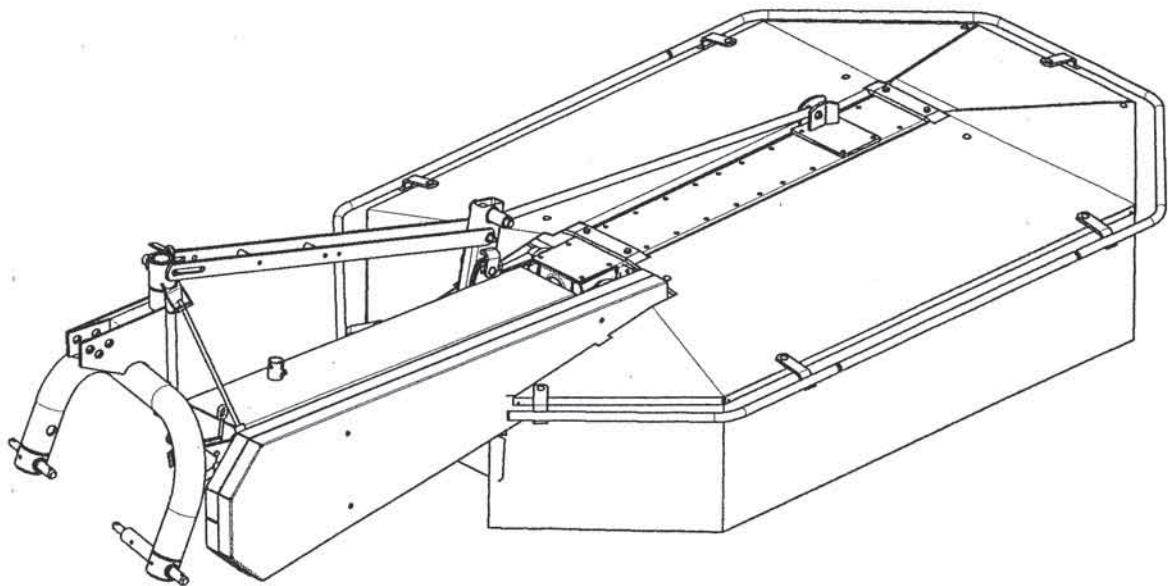
Instruction for work
Betriebsanleitung
List of spare parts
Ersatzteilliste



SIP

ROTO 220 G

rotary drum mower trommel Mähwerk



Ab masch. Nr.:
From mach Nr.:
ROTO 220 G = 011



SIP

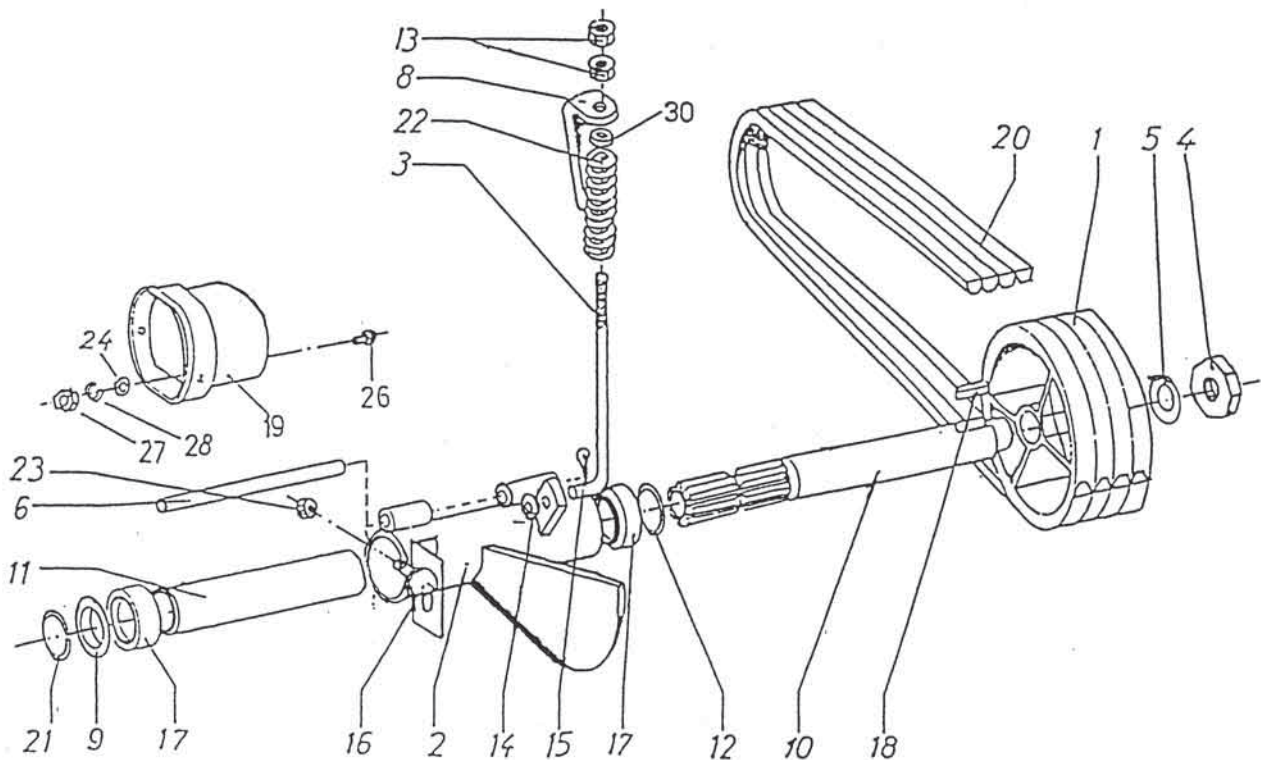
STROJNA INDUSTRIJA d.d.
3311 Šempeter v Savinjski dolini
Slovenija

Tel: +386 (063) 702 211
Fax: +386 (063) 702 131
702 134

154676201

No. on the Figure Nummer auf dem Bild	Spare Part Number Ersatzteilnummer	Benennung	Description	Quantity Menge	
1	152162705	520.03.003.0	Riemenscheibe	Pulley	1
2	154672704	730.01.001.0	Lagergehäuse	Bearing housing	1
3	151001301	510.01.011.0	Spanner	Tensioner	1
4	151002300	455.05.051.0	Mutter M30x1,5	Nut M30x1,5	1
5	151002300	510.01.019.0	Sicherungsscheibe	Protection washer	1
6	154672508	730.01.004.0	Bolzen	Bolt	1
8	154670706	730.01.014.0	Anschlag	Limiter	1
9	151002006	510.01.018.0	Deckel	Lid	1
10	154672401	730.01.008.0	Antriebswelle	Driveshaft	1
11	154670608	730.01.017.0	Distanzrohr	Spacer tube	1
12	151002202		Scheibe	Washer	1
13	150040208		Mutter M16	Nut M16	2
14	000224803		Scheibe A16	Washer A16	1
15	000239101		Splint 4x32	Cotter pin 4x32	1
16	000254904		Schraube M16x45	Screw M16x45	1
17	150406000		Lager 6207 2RS	Bearing 6207 2RS	1
18	150130806		Paßfeder A10x8x55	Key A10x8x55	2
19	153996901	516.01.025.0	Gelenkwellenschutz	PTO shaft protection	1
20	150477004	DIN 7753	Keilriemen SPB 3750	V belt SPB 3750	4
21	151002104	455.04.043.0	Sicherungsfeder A35	Circlip A35	1
22	151001409	510.01.012.0	Feder	Spring	1
23	000250506		Mutter M6	Nut M6	1
26	150106806		Schraube M10x20	Screw M10x20	2
27	000221307		Mutter M10	Nut M10	2
28	000225303		Scheibe 10	Washer 10	2
29	000225900		Scheibe C10	Washer C10	2

Bild 1
Fig. 1

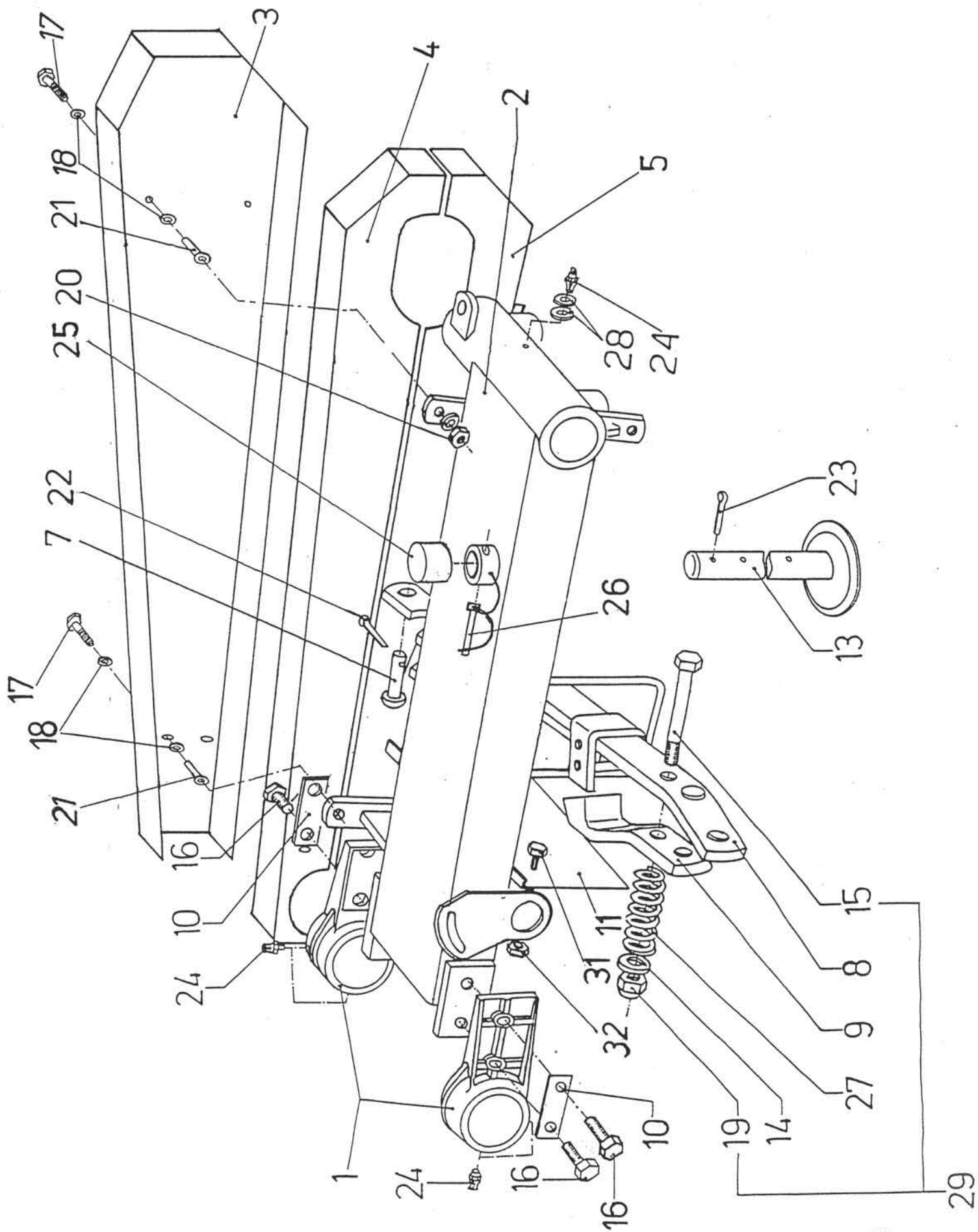


No.on the Figure Nummer auf dem Bild	Spare Part Number Ersatzteilnummer	Benennung	Description	Quantity Menge	
1	151007001	510.02.044.0	Scharnier	Hinge	2
2	154674007	730.02.001.0	Träger geschw.	Holder	1
3	154673106	730.02.012.0	Schutzblech 1 - vorne	Protection plate 1- front	1
4	154673008	730.02.014.0	Schutzblech 2 - hinten	Protection plate 2 - backside	1
5	154672900	730.02.015.0	Schutzblech 1 - hinten	Protection plate 1 - backside	1
7	151007608	510.02.052.0	Bolzen	Bolt	1
8	151726207	513.02.027.0	Sicherung	Protection	1
9	151726403	513.02.029.0	Sicherung	Protection	1
10	151007403	510.02.047.0	Sicherungsblech	Protection plate	2
11	154669807	730.04.009.0	Blech	Plate	1
13	152006108	516.02.007.0	Stützfuß	Jack stand	1
14	153240102		Scheibe	Washer	1
15	150392809		Schraube M14x215	Screw M14x215	1
16	150104309		Schraube M16x30	Screw M16x30	8.8 Zn 4
17	150001303		Schraube M12x130	Screw M12x130	8.8 Zn 4
18	150168008		Scheibe C12	Washer C12	12
19	000250908		Mutter M14	Nut M14	5 Cd 1
20	150393602		Mutter VM 12	Nut VM 12	8 Zn 4
21	154673302		Büchse 1	Sleeve 1	4
22	000239101		Splint 4x32	Cotter pin 4x32	1
23	000240304		Splint 5x50	Cotter pin 5x50	1
24	000246503		Nippel AM 6	Nipple AM 6	5
25	151007922	510.02.054.2	Deckel	Lid	1
26	150392603		Sicherungsstecker	Protection pin	1
27	154005409	547.02.027.0	Feder	Spring	1
28	000252808		Scheibe A6x10	Washer A6x10	2
29	153926818	547.02.024.1	Sicherung zus.	Safety device	1
30	153245714	342.00.015.1	Plastikleine zus.	Plastic string	1
31	000208509		Schraube M8x15	Screw M8x15	3
32	150275302		Mutter VM 8	Nut VM 8	3

Bild 2
Fig. 2

Bild 2

Fig. 2



No. on the Figure Nummer auf dem Bild	Spare Part Number Ersatzteilnummer	Benennung	Description	Quantity Menge	
1	154675408	730.03.001.0	Getriebegehäuse geschw.	Gearbox housing	1
2	154355600	544.03.015.0	Kegelrad 1 – 19/5	Bevel gear 1 – 19/5	3
3	154674604	730.03.030.0	Deckel	Lid	1
4	154675006	730.03.018.0	Welle	Shaft	1
5	154674301	730.03.050.0	Trommel zus.	Drum	2
6	154356501	544.03.027.0	Büchse	Sleeve	1
7	151012102	510.03.039.0	Distanzrohr	Spacer tube	1
8	152170108	520.02.017.0	Riemenscheibe 30/131-82	Pulley 30/131-82	1
9	000243810	DIN 625	Lager 6207	Bearing 6207	2
10	152006901	516.03.007.0	Welle 3 – 30x254,5	Shaft 3 – 30x254,5	1
11	152550108	518..03.034.0	Kegelrad 1 – 19/5	Bevel gear 1 – 19/5	1
12	151013708	TN 01	Scheibe - Satz 30,2/38 (3,5 mm)	Washer - set 30,2/38 (3,5 mm)	1
13	151019908	TN 01	Scheibe - Satz 35,2/43 (1,5 mm)	Washer - set 35,2/43 (1,5 mm)	2
14	000236505		Sicherungsring N72	Circlip N72	2
15	000223207	M.B1.709	Mutter M30x1,5	Nut M30x1,5	1
16	150004505	DIN 625	Lager 4206 (FAG; SKF,NTN)	Bearing 4206 (FAG; SKF,NTN)	1
17	150362208	DIN 625	Lager 6206 (FAG; SKF,NTN)	Bearing 6206 (FAG; SKF,NTN)	1
18	151002408	455.05.051.0	Mutter 1 – M30x1,5	Nut 1 – M30x1,5	1
19	151002300	510.01.019.0	Sicherungsscheibe	Protection Washer	1
20	000256109	M.C2.060	Paßfeder A8x7x55	Key A8x7x55	1
21	150390106	M.C2.060	Paßfeder B8x7x32	Key B8x7x32	7
22	151012406	455.05.055.0	Sicherungsfeder A30	Circlip A30	1
23	151002104	455.04.043.0	Sicherungsfeder A35	Circlip A35	1
24	150004907		Fließfett	Liquid grease	
25	150430206	M.B1.271	Stiftschraube 10x20	Screw 10x20	2
26	000221307	EN 24032	Mutter M10	Nut M10	2
27	150106806	EN 24017	Schraube M10x20	Screw M10x20	20
28	150275400	DIN 980	Mutter VM 10	Nut VM 10	20
29	151025503	455.04.032.0	Plastikdeckel	Plastic lid	2
30	150026607	M.B2.139	Sicherungsscheibe	Security washer	1
31	152972607	TN 01	Scheibe 30,2x50/4	Washer 30,2x50/4	1
32	150004408		Wellendichtring BA 45x62x7	Oil seal BA 45x62x7	1
33	152146607	520.01.040.0	Messer	Blade	8
34	152556200	518.04.033.0	Messerschlüssel	Blade tool	1

Bild 3
Fig. 3

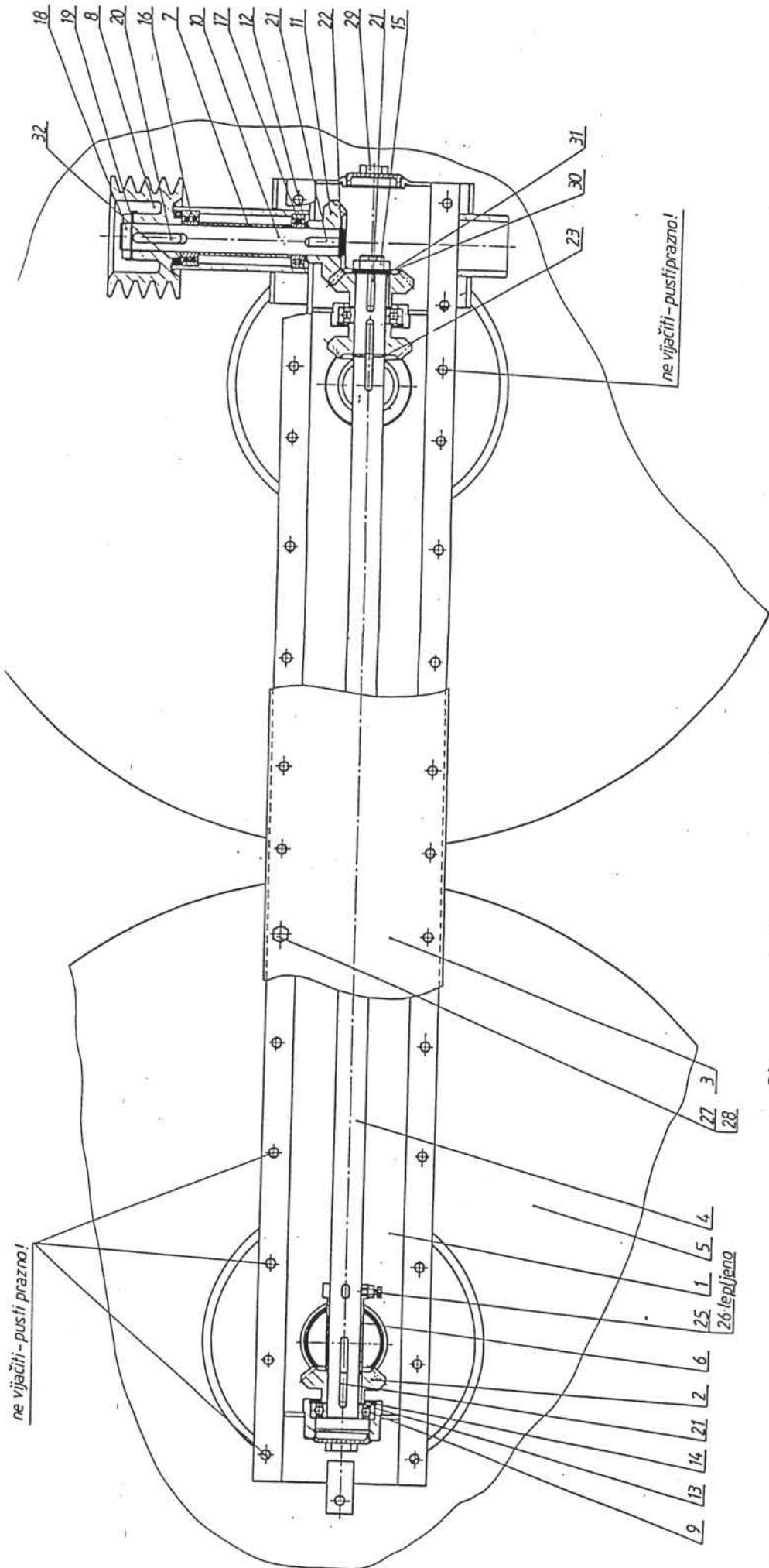
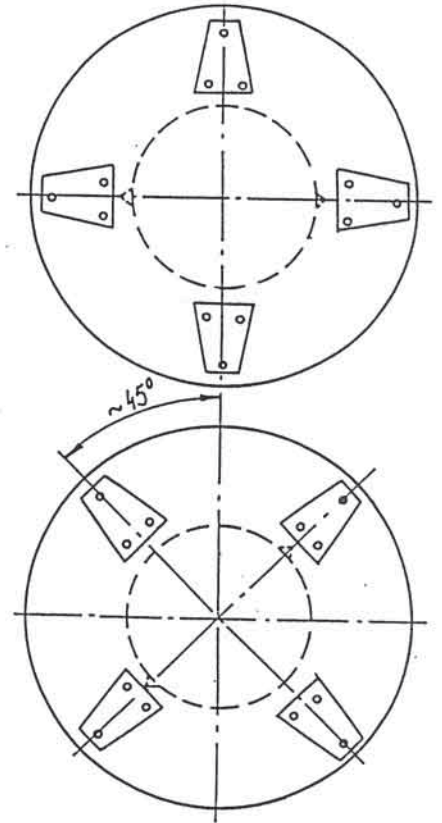


Bild 3

Fig. 3

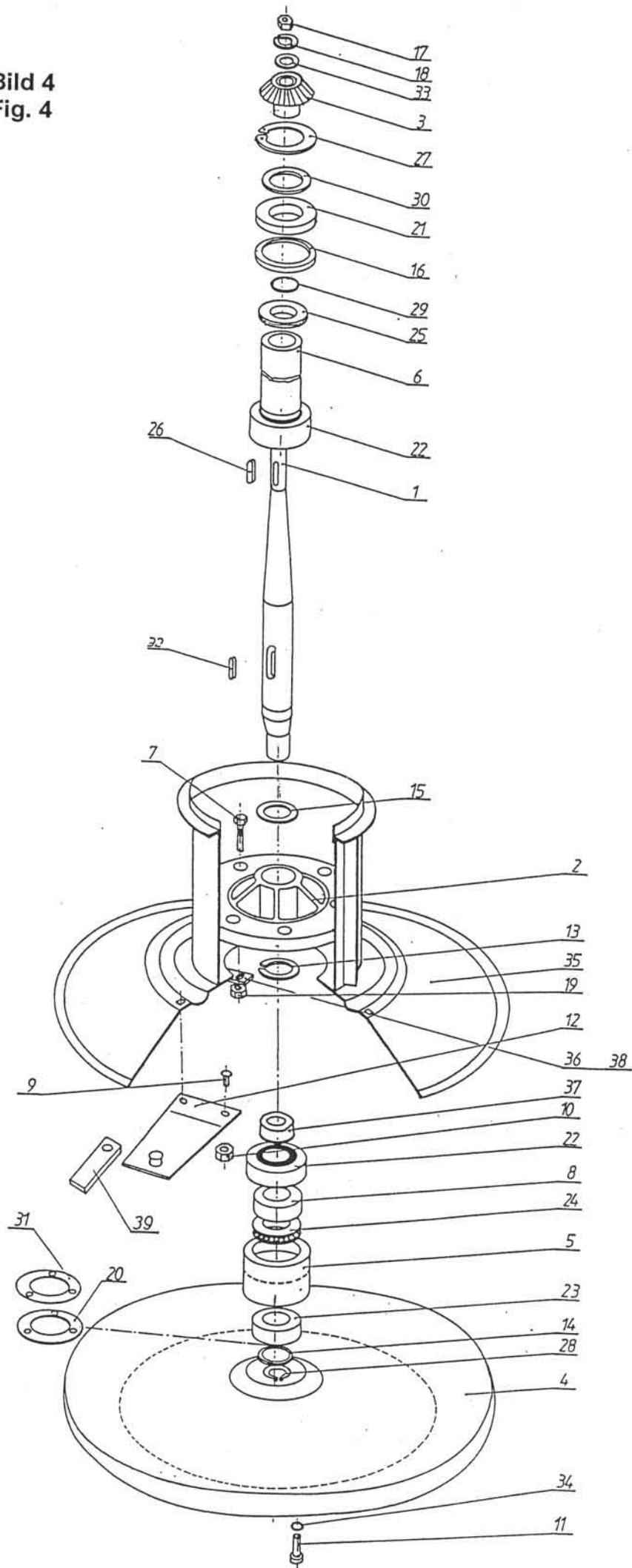
Shema. montaže nosilcev nožev:



No. on the Figure Nummer auf dem Bild	Spare Part Number Ersatzteilnummer	Benennung	Description	Quantity Menge	
1	154675104	730.03.012.0	Welle 9	Shaft 9	1
2	151018214	510.04.017.1	Flansch	Flange	1
3	154355708	544.03.016.0	Kegelrad 19/5	Bevel gear 19/5	1
4	154674800	730.03.025.0	Scheibe unten	Disc lower	1
5	154466401	544.03.055.0	Lagergehäuse	Bearing housing	1
6	153995403	545.03.010.0	Büchse 1	Sleeve 1	1
7	151018909	510.04.022.0	Schraube	Screw	6
8	151019105	510.04.024.0	Büchse 7 - 50/59-12,5	Sleeve 7 - 50/59-12,5	1
9	152556406	518.04.028.0	Schraube 8 - M14x27	Screw 8 - M14x27	4
10	150320708	DIN 985	Mutter VM 14	Nut VM 14	4
11	151019506	510.04.028.0	Schraube M10x30	Screw M10x30	3
12	152556004	518.04.026.0	Messerträger	Blade holder	4
13	151019800	510.04.031.0	Federring	Spring washer	1
14	151019908	TN 01	Scheibe Satz 35,2/43	Washer set 35,2/43	1
15	151021307	TN 01	Scheibe 50,2/58,5x2	Washer 50,2/58,5x2	1
16	159428309		Wellendichtring 65/85x10	Oil seal 65/85x10	1
17	000223207		Mutter M30x15	Nut M30x15	1
18	150026607		Sicherungsscheibe	Washer	1
19	150040208		Mutter M16	Nut M16	6
20	151019604	510.04.029.0	Scheibe 73/109-3	Washer 73/109-3	1
21	150402915	DIN 625	Lager KR 6406 FAG, SKF	Bearing KR 6406 FAG, SKF	1
22	000244907	DIN 625	Lager KR 6210 2RS C3	Bearing KR 6210 2RS C3	2
23	159165414	DIN 625	Lager KR 6307 2RS C3	Bearing KR 6307 2RS C3	1
24	159045801	M.C3.701	Lager KR 51209	Bearing KR 51209	1
25	153995207	545.03.008.0	Büchse 8	Sleeve 8	1
26	150026509		Paßfeder B8x7x34	Key B8x7x34	2
27	000236701		Sicherungsring N90	Circlip N90	1
28	000237602		Sicherungsring Z35	Circlip Z35	2
29	159206307		O Ring 27/32x2,5	O Ring 27/32x2,5	1
30	151013708	TN 01	Scheibe satz 30,2/38	Washer set 30,2/38	2
31	151019604	510.04.029.0	Distanzscheibe	Spacer	2
32	000256109		Paßfeder A8x7x55	Key A8x7x55	1
33	151980903	TN 01	Scheibe 30,2x50/2	Washer 30,2x50/2	1
34	150005309		O Ring 15,3/20,1x2,4	O ring 15,3/20,1x2,4	3
35	154674203	730.03.077.0	Scheibe oben geschw.	Disc upper	1
36	151019301	510.04.026.0	Band 2 - 1x30x115	Stripe 2 - 1x30x115	3
37	153415405	539.03.022.0	Büchse 10 - 50/110-20,5	Sleeve 10 - 50/110-20,5	1
38	151019203	510.04.025.0	Band 2	Stripe 2	3
39	152147607	520.01.040.0	Messer	Blade	4

Bild 4
Fig. 4

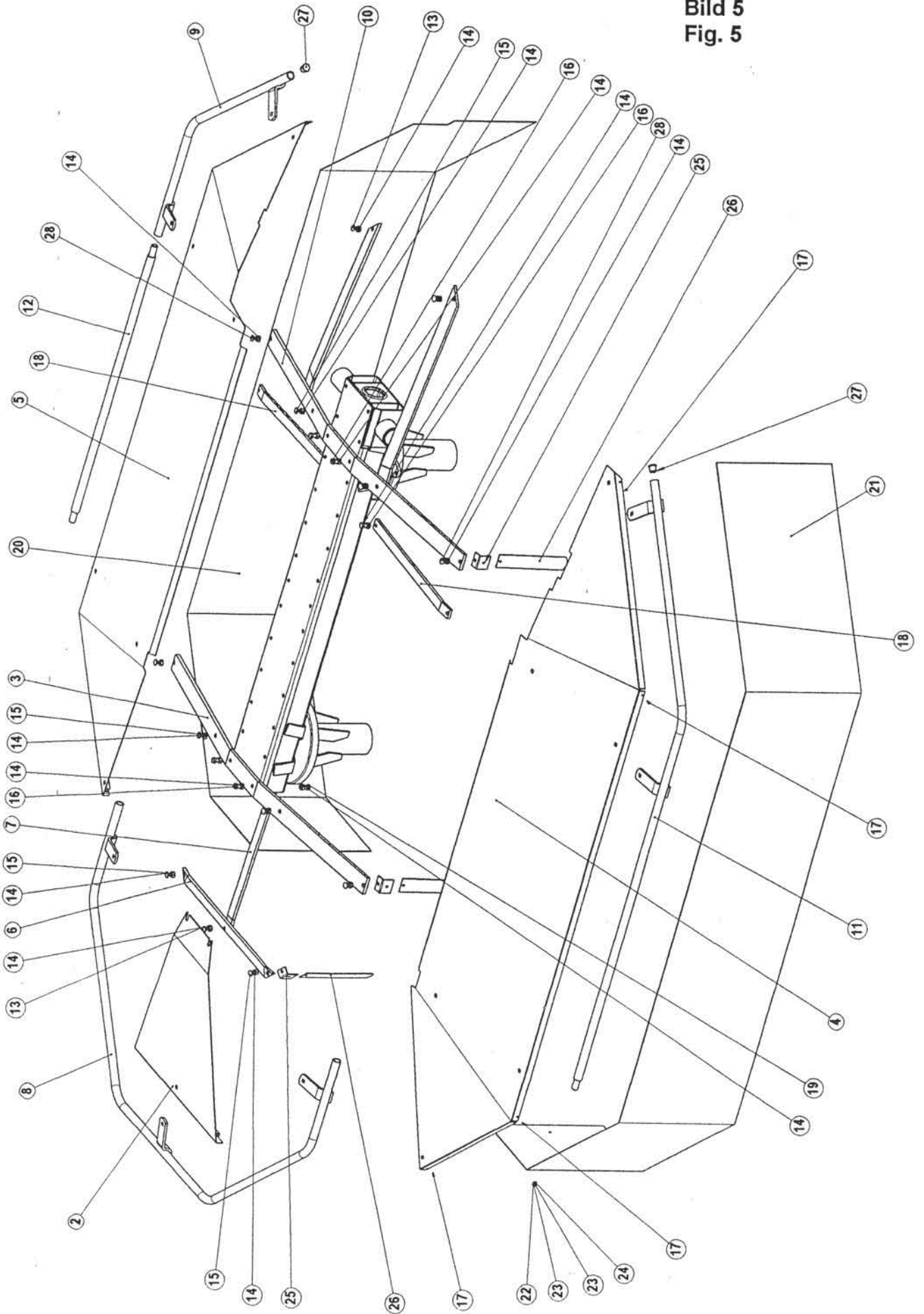
Bild 4
Fig. 4



No. on the Figure Nummer auf dem Bild	Spare Part Number Ersatzteilnummer	Benennung	Description	Quantity Menge	
2	154677709	730.04.001.0	Blech 7 geschw.	Plate 7	1
3	154678101	730.04.061.0	Bindung	Tie	1
4	154669004	730.04.043.0	Blech hinten geschw.	Plate backside	1
5	154669308	730.04.022.0	Blech vorne geschw.	Plate front	1
6	154678003	730.04.014.0	Bindung 2	Tie 2	1
7	154669406	730.04.017.0	Bindung	Tie	1
8	154678209	730.04.090.0	Seitenrohr geschw.	Sidetube	1
9	154668309	730.04.097.0	Rohr hinten geschw.	Tube rear	1
10	154669709	730.04.010.0	Träger geschw.	Holder	1
11	154668504	730.04.088.0	Rohr vorne geschw.	Tube front	1
12	154668005	730.04.099.0	Mittelrohr	Tube	1
13	150173001	DIN 603	Schraube M10x35	8.8 Zn Screw M10x35	8.8 Zn 6
14	150275400	DIN 980	Mutter VM 10	8 Zn Nut VM 10	8 Zn 20
15	000257607	DIN 603	Schraube M10x25	8.8 Zn Screw M10x25	8.8 Zn 5
16	000211005	EN 24017	Schraube M10x35	8.8 Zn Screw M10x35	8.8 Zn 6
17	150300301	M.B1.456	Schraube A4,2x13	Zn Screw A4,2x13	Zn 8
18	154720804	730.04.008.0	Stange	Bar	1
19	000210300	EN 24017	Schraube M10x25	8.8 Zn Screw M10x25	8.8 Zn 1
20	154668700	730.04.050.0	Schutztuch vorne	Courtain front	1
21	154668602	730.04.051.0	Schutztuch	Courtain rear	1
22	150192204	EN 24017	Schraube M6x10	Zn Screw M6x10	Zn 1
23	000223902	DIN 125	Scheibe A6	Zn Washer A6	Zn 2
24	150275204	DIN 980	Mutter VM 6	Zn Nut VM 6	Zn 1
25	153925907	516.00.159.0	Federträger	Spring holder	3
26	153129402	P.435.752	Stahlverstärkung	Steel reinforcement	3
27	152449407	510.06.020.0	Deckel	Lid	2
28	150430402	DIN 603	Schraube M10x45	Screw M10x45	2

Bild 5
Fig. 5

Bild 5
Fig. 5



730.05.000.0					
No.on the Figure Nummer auf dem Bild	Spare Part Number Ersatzteilnummer	Benennung	Description	Quantity Menge	
1	154672107	730.05.002.0	Anbaubock geschw.	Hitch frame	1
2	154672205	730.05.001.0	Scharnier geschw.	Hinge	1
3	154670804	730.05.025.0	Hebel geschw.	Lever	1
4	154671803	730.05.008.0	Hebelstange	Lever tube	1
4	153927004	547.05.006.0	Hydraulik Zylinder zus.	Hydraulic cylinder	1
5	154671108	730.05.021.0	Bindung geschw.	Tie	1
6	151025714	510.05.041.1	Sicherung	Security	1
7	154671304	730.05.016.0	Kappe geschw.	Cap	1
8	154671000	730.05.023.0	Bindung 2	Tie 2	1
10	153619301	TN 03	Böschse	Sleeve	1
11	151026400	510.05.047.0	Distanzrohr	Tube spacer	1
12	151026605	510.05.049.0	Büchse	Sleeve	1
13	151026703	TN 01	Scheibe	Washer	1
14	151026801	510.05.051.0	Bolzen	Bolt	4
15	154670403	730.05.029.0	Bolzen	Bolt	1
16	153927102	547.05.010.0	Bolzen 5	Bolt 5	1
17	154670207	730.05.031.0	Bolzen	Blot	1
18	153764206	543.02.066.0	Bolzen	Bolt	1
19	152737232	516.05.055.3	Bolzen mit sicherung	Bolt with security	1
20	151027409	510.05.056.0	Spannfeder	Spring	1
22	151027604	510.05.057.0	Plastikbüchse	Plastic sleeve	1
23	150272403		Sicherungsstecker	Safety pin	2
24	151027800	TN 01	Scheibe	Washer	1
25	152448711	516.05.052.1	Bolzen	Bolt	1
26	154670902	730.05.024.0	Anschlag	Limiter	1
27	152011003	516.05.032.0	Hacken geschw.	Hook	1
28	152011405	516.05.037.0	Bolzen	Bolt	1
29	152011502	516.05.039.0	Leine	String	1
30	151121002	M39.06.00.22	Feder	Spring	1
31	152011600	516.05.040.0	Rohr	Tube	1
32	152011708	516.05.045.0	Lasche geschw.	Eye	1
33	152926213	516.05.054.1	Plastikleine zus.	Plastic string	2
34	150019401		Kleme 9/11	Clip 9/11	1
35	150288600		Schraube M10x85	Screw M10x85	2
36	150288708		Schraube M10x95	Screw M10x95	1
37	150008100		Schraube M10x40	Screw M10x40	1
38	150146005		Schraube M12x30	Screw M12x30	1
39	150275400		Mutter VM 10	Nut VM 10	2
40	000221307		Mutter M10	Nut M10	2
41	150040208		Mutter M16	Nut M16	1
42	000228300		Scheibe B10	Washer B10	3
43	000228701		Scheibe B16	Washer B16	1
44	000240509		Splint 5x63	Cotter pin 5x63	1
45	000239904		Splint 5x32	Cotter pin 5x32	1
46	000239101		Splint 4x32	Cotter pin 4x32	1
47	000238004		Sicherungsring Z60	Circlip Z60	3
48	150397500		Spannstift 10x40	Spring pin 10x40	1
49	150116305		Spannstift 8x30	Spring pin 8x30	2
50	152237500	800.06.057.0	Scheibe 25,2/33-1,5	Washer 25,2/33-1,5	1
51	000240206		Splint 5x45	Cotter pin 5x45	1
52	150037800		Reduzier CM 22x1,5/M16x1,5	Reduction CM 22x1,5/M16x1,5	2
53	000252906		Scheibe A22x27	Washer A22x27	1
54	150108403		Stecker AMD M22x1,5	Pin AMD M22x1,5	1
55	150385504		Schlauch V1 NP8x3150 A10 A20	Hose V1 NP8x3150 A10 A20	1
56	151034615	511.05.010.1	Deckel	Lid	1
57	152448613	516.05.051.1	Bolzen	Bolt	1
58	154671206	730.05.017.0	Stange 6	Bar 6	1
59	151034615	511.05.010.1	Deckel	Lid	1
61	154245714	342.00.015.1	Plastikleine zus.	Plastic string	1

Bild 6
Fig. 6

Bild 6
Fig. 6

